

Standortplanung von Windkraftanlagen

onmaps-Kartendienst:

Nutzen Sie den hochwertigen onmaps-Kartendienst aus ATKIS©-Daten* der Landesvermessungsverwaltungen im Rahmen Ihrer Standortplanung für Windkraftanlagen (WEA).

Durch die amtlichen Gebäudeumringe (deutsches Liegenschaftskataster, Zentrale Stelle Hauskoordinaten und Hausumringe ZSHH) wird eine genaue Positionierung der geplanten WEA zu der bestehenden Bebauung ermöglicht.

Ihre Vorteile der Lizenzierung:

- **topografische Planungsgrundlage in Ihrem GIS- / CAD-System bzw. in WindPro© (Fa. EMD)**
- **Vervielfältigung von Karten-Drucken im Rahmen von Beteiligungsverfahren**
- **Karten für öffentliche (online-) Präsentationen**
- **Kartenausschnitte für Verträge zur Flächensicherung**

Die Karten werden regelmäßig aktualisiert und liegen in unterschiedlichen Layouts vor.

Für das europäische Ausland stehen Karten aus OpenStreetMap (OSM) in gleichem Layout und Lieferformat bereit.

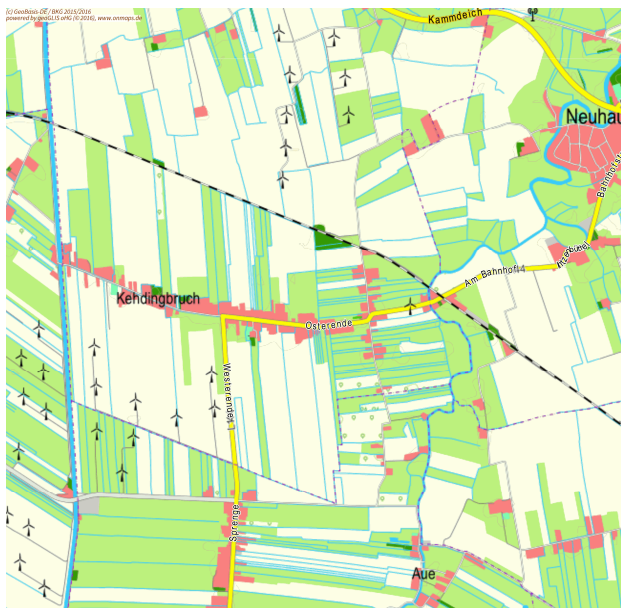
Darüber hinaus bieten wir über unsere Partnerfirma Luftbilddaten (Orthofotos) und Gebäudeadressen mit Koordinaten für ganz Deutschland an.

Die onmaps-Karte wird als **WebMapService** (WMS, online) und als georeferenzierte Rasterkachel (offline) geliefert.

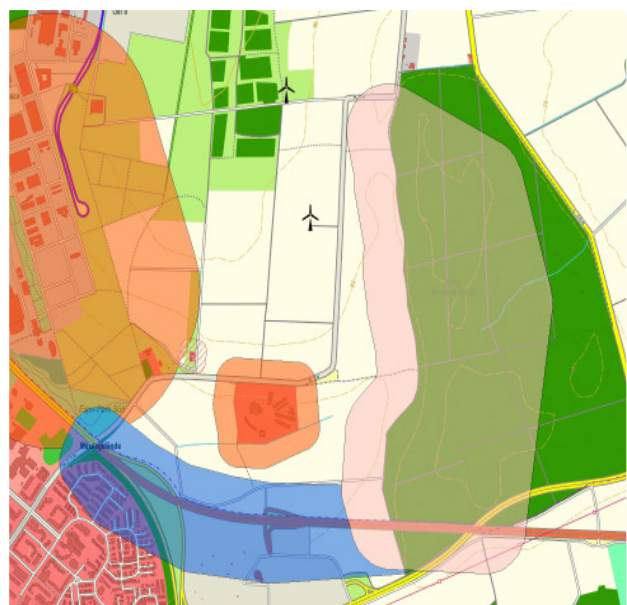
Erstellung von Weißflächenkarten aus amtlichen ATKIS-Daten:

Optimieren Sie die Standortplanung durch unseren speziellen Service zur Pufferung von ATKIS-Objektarten (Vektordaten) mit definierten Abständen (z.B. an Straßen, Gebäuden, Wald, Siedlungen - differenziert nach der Nutzungsart). Nach anschließender Verschneidung der Ausschlussflächen werden die potentiellen Weißflächen für die Standortplanung ermittelt.

Sie erhalten Layer der Ausschlussflächen und Weißflächen für ein definiertes Gebiet (Landkreis, Bundesland) in allen gängigen GIS-Formaten und Koordinatensystemen.



Ausschnitt: onmaps, Layout Pastell



Beispiel: Pufferung von ATKIS-Objekten

geGLIS GmbH & Co. KG

Marienthaler Str. 7
24340 Eckernförde
Tel. (04351) 75 491-0
vertrieb@geoglis.de
www.onmaps.de